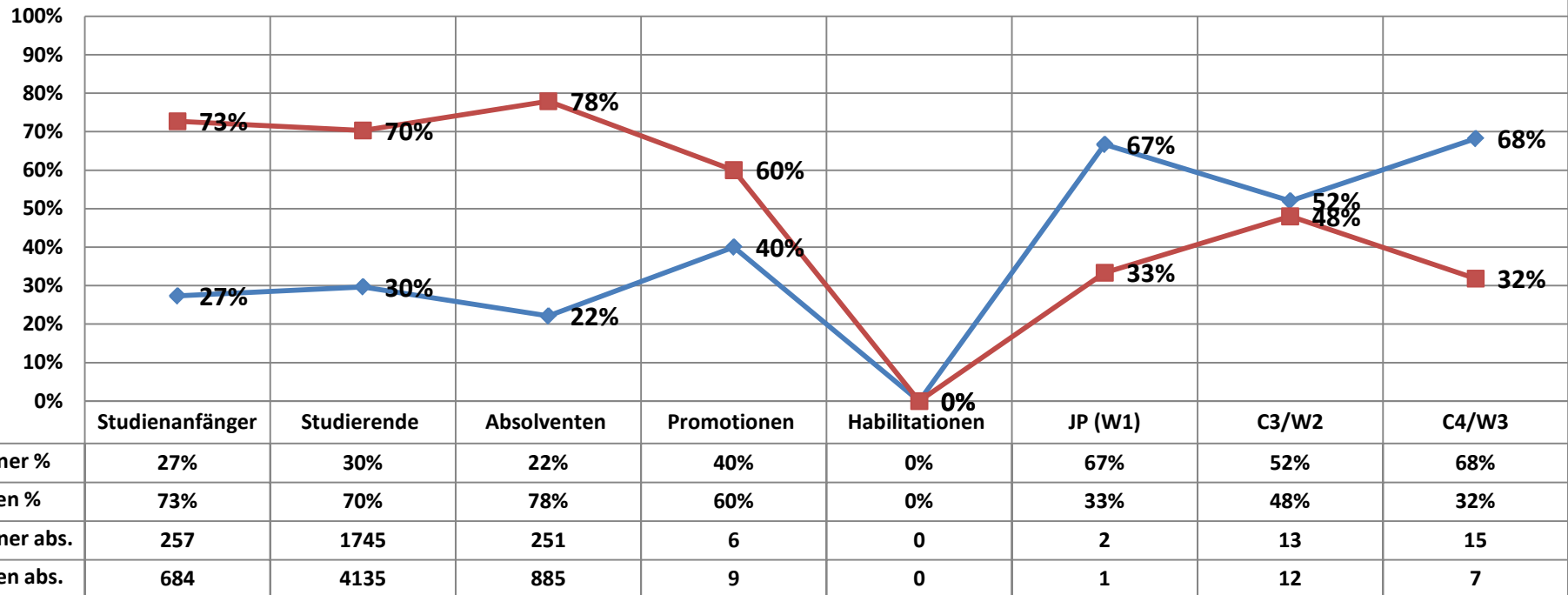


## Fakultät für Philologie Wissenschaftlicher Karriereverlauf 2008 - Angaben in Prozent -



**Erhebungszeiträume:**

**Studienanfänger/Absolventen/Promotionen:** Studienjahr 2008: WS 2007/08 + SS 2008

**Studierende:** Stand WS 2008/2009 (vgl. RUBRIK 2008)

**Habilitationen:** Kalenderjahr 2008

**Professuren:** 24.09.2008 (Stichtag; Beschäftigungsstatistik Dezernat 3)

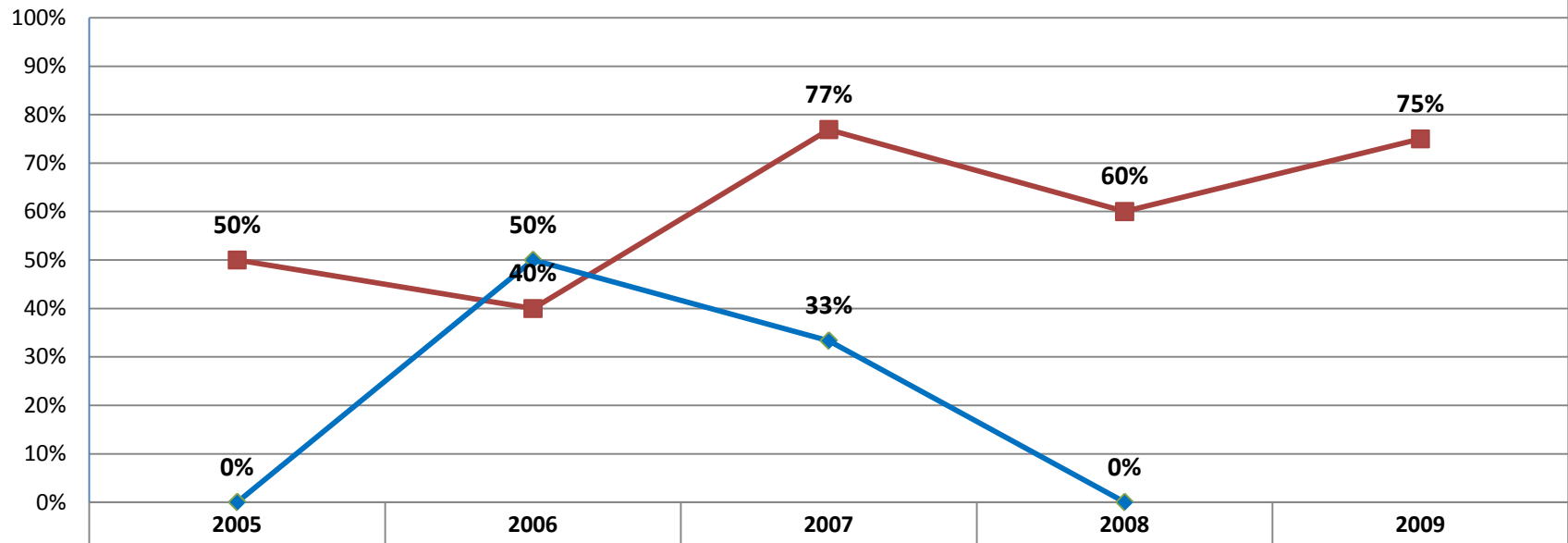
**Besonderheiten:**

**Studienanfänger:** NUR Erst- und Neumatrikulationen , keine Beurlaubungen, Gast- / Zweithörer und Rückmeldungen.

**Studierende:** 1. Fach/Köpfe.

**Absolventen:** 1. Fach/Köpfe.

## Fakultät für Philologie Entwicklung der Frauenanteile 2005-2009 - Angaben in Prozent -



<span style="color: red;">■</span> Promotionen %	50%	40%	77%	60%	75%
<span style="color: blue;">◆</span> Habilitationen %	0%	50%	33%	0%	
Promotionen abs.	9	6	10	9	6
Habilitationen abs.	0	1	1	0	
Promotionen gesamt	18	15	13	15	8
Habilitationen gesamt	2	2	3	0	

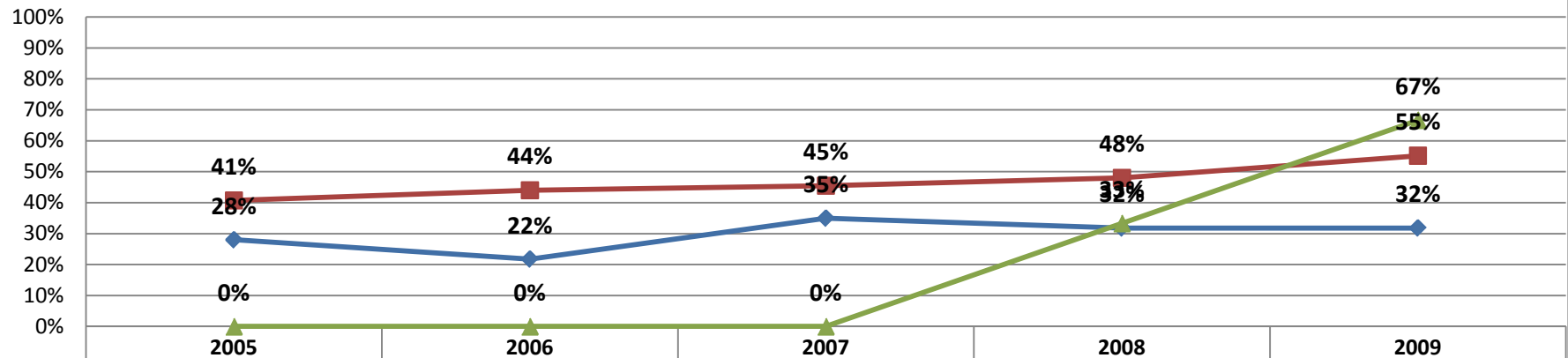
**Erhebungszeiträume:**

**Promotionen:** Jeweils Studienjahr: z.B. Studienjahr 2008: WS 2007/08 + SS 2008 **Besonderheit:** Promotionen für das Studienjahr 2009 lagen nur bis einschließlich WS 2008/09 vor, das SS 2009 fehlt.

**Habilitationen:** Jeweils Kalenderjahr

**Besonderheit:** Habilitationen lagen nur bis einschließlich zum Kalenderjahr 2008 vor.

## Fakultät für Philologie Entwicklung der Frauenanteile 2005-2009 - Angaben in Prozent -

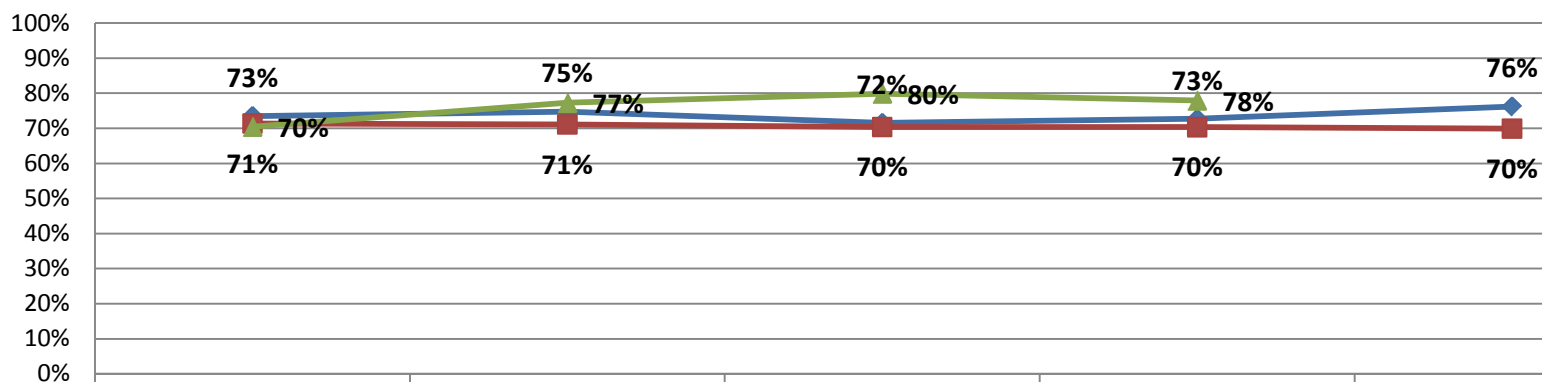


◆ C4/W3 %	28%	22%	35%	32%	32%
■ C3/W2 %	41%	44%	45%	48%	55%
▲ JP (W1) %	0%	0%	0%	33%	67%
C4/W3 abs.	7	5	7	7	7
C3/W2 abs.	11	11	10	12	16
JP (W1) abs.	0	0	0	1	2
C4/W3 gesamt	25	23	20	22	22
C3/W2 gesamt	27	25	22	25	29
JP (W1) gesamt	2	1	2	3	3

**Erhebungszeitraum:**

**Professuren:** Beschäftigungssstatistik Dezernat 3 (Stichtag 24.09. des jeweiligen Kalenderjahres, z.B. 24.09.2009)

## Fakultät für Philologie Entwicklung der Frauenanteile 2005-2009 - Angaben in Prozent -



	2005	2006	2007	2008	2009
◆ Studienanfänger %	73%	75%	72%	73%	76%
■ Studierende %	71%	71%	70%	70%	70%
▲ Absolventen %	70%	77%	80%	78%	76%
Studienanfänger abs.	840	901	816	684	689
Studierende abs.	4627	4735	4310	4135	3968
Absolventen abs.	329	591	683	885	
Studienanfänger gesamt	1143	1206	1141	941	904
Studierende gesamt	6486	6662	6127	5880	5677
Absolventen gesamt	467	765	855	1136	

**Erhebungszeiträume:**

**Studienanfänger:** Studienjahr , z.B. Studienjahr 2008: WS 2007/08 + SS 2008

**Absolventen:** Studienjahr , z.B. Studienjahr 2008: WS 2007/08 + SS 2008

**Studierende:** Stand: Wintersemester des Jahres, z.B. 2008: WS 2008/09

**Besonderheit:** NUR Erst- und Neuimmatrikulationen; keine Beurlaubungen/Gast-/Zweithörer/Rückmeldungen.

**Besonderheit:** 1. Fach/Köpfe; Absolventenzahlen lagen nur bis zum Studienjahr 2008 vor.

**Besonderheit:** 1. Fach/Köpfe.